

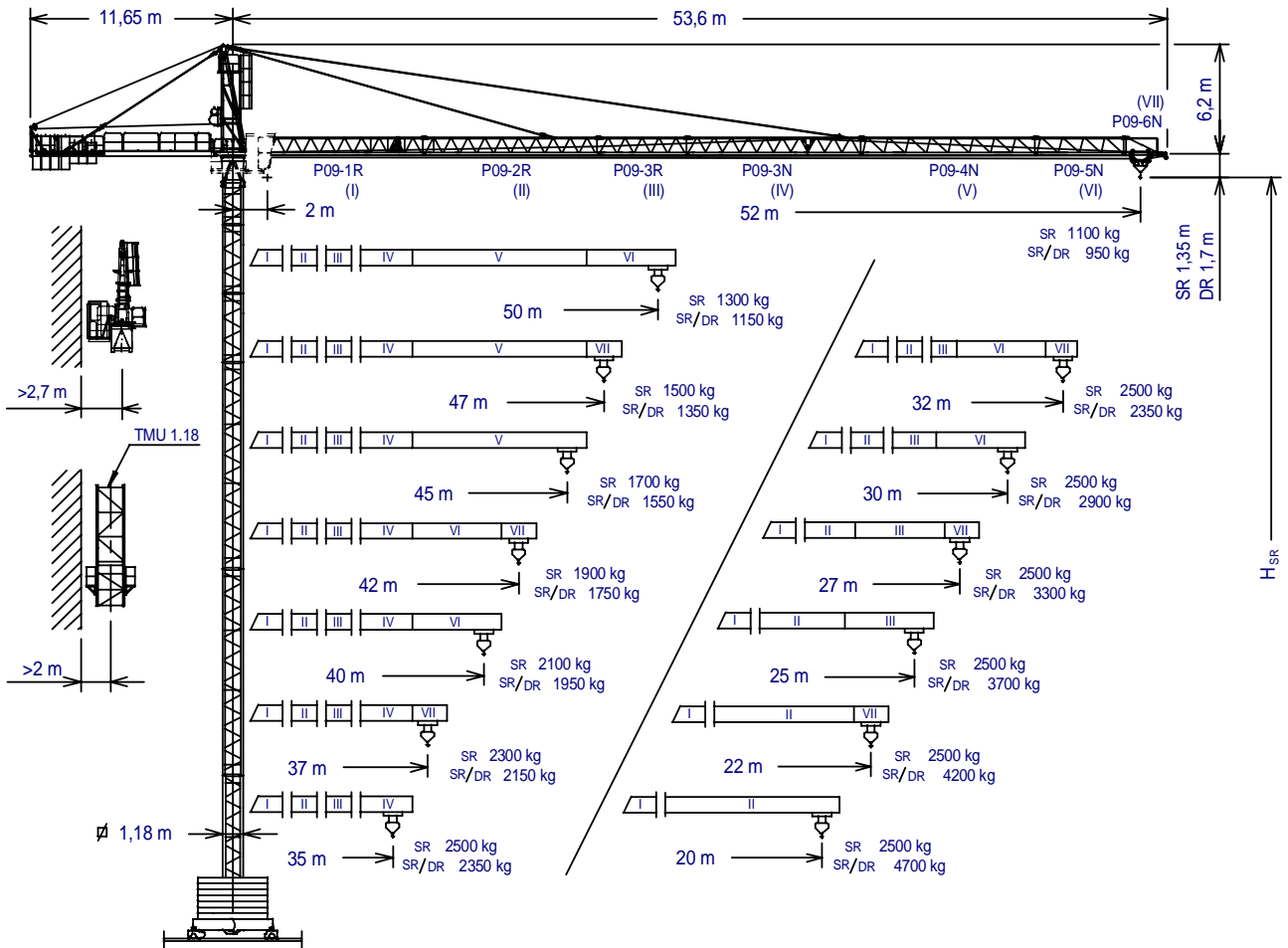
GRUA TORRE TOWER CRANE

J52NS

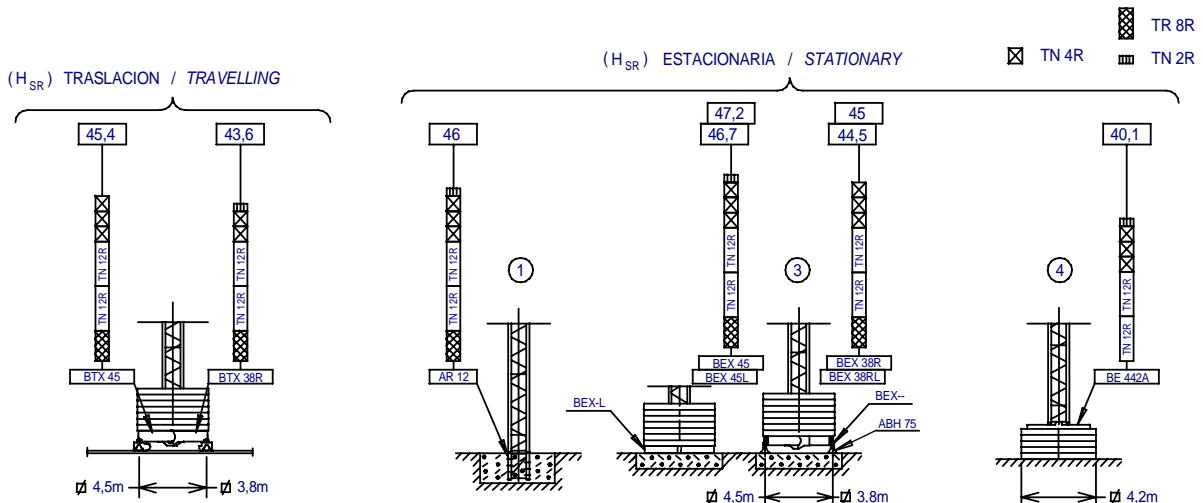


UNE 58-101-92
FEM 1001

SISTEMA DE CALIDAD CERTIFICADO SEGUN
QUALITY ASSURANCE SYSTEM CERTIFIED ACCORDING TO
UNE-EN-ISO 9001



$H_{DR} = H_{SR} - 0,35$	P09-1R	152.40.500	BTX 45 / BEX 45	137.20.500
$H_{SR} =$ Altura máxima bajo gancho sin arristrar (m). Maximum height under hook without fastening (m). Con cabina bajar H_{SR} 2m. Lower H_{SR} 2m with cabin.	P09-2R	152.41.000	BTX 38R / BEX 38R	137.20.000
	P09-3R	152.42.000	ABH 75	152.23.000
	P09-3N	149.42.000	AR 12	137.21.000
	P09-4N	149.43.000	BE 442A	138.24.000
	P09-5N	149.44.000	TMU 1.18	202.35.500
	P09-6N	149.45.000	TN 2R	152.32.000



Viento fuera de servicio / Out of service wind: FEM 1001



JASO EQUIPOS DE OBRAS Y CONSTRUCCIONES, S.L.

Fecha / Date: 11-03-2011 - Reservado el derecho a modificaciones sin previo aviso / Subject to modification, without previous warning
Declinamos toda responsabilidad derivada de la información proporcionada / This information is supplied without liability

SR (kg)		Cargas máximas SR1 — 2 t Maximum loads SR2 — 2,5 t														2-2,5 t a
PLUMA B	Alcance del gancho (m) Hook reach (m)															
	52	50	47	45	42	40	37	35	32	30	27	25	22	20		
52 m	1,1	1,15	1,24	1,31	1,42	1,5	1,64	1,75	1,94	2,08	2,34	2,5	2,5	2,5	31,1-25,4 m	
50 m	—	1,3	1,4	1,47	1,59	1,68	1,84	1,96	2,16	2,32	2,5	2,5	2,5	2,5	34,4-28,1 m	
47 m	—	—	1,5	1,57	1,71	1,81	1,97	2,09	2,31	2,48	2,5	2,5	2,5	2,5	36,5-29,8 m	
45 m	—	—	—	1,7	1,84	1,94	2,12	2,25	2,49	2,5	2,5	2,5	2,5	2,5	38,9-31,8 m	
42 m	—	—	—	—	1,9	2,01	2,19	2,33	2,5	2,5	2,5	2,5	2,5	2,5	40,1-32,8 m	
40 m	—	—	—	—	—	2,1	2,29	2,43	2,5	2,5	2,5	2,5	2,5	2,5	40-34,2 m	
37 m	—	—	—	—	—	—	2,3	2,44	2,5	2,5	2,5	2,5	2,5	2,5	37-34,3 m	
35 m	—	—	—	—	—	—	—	2,5	2,5	2,5	2,5	2,5	2,5	2,5	35 m	
32 m	—	—	—	—	—	—	—	—	2,5	2,5	2,5	2,5	2,5	2,5	32 m	
30 m	—	—	—	—	—	—	—	—	—	2,5	2,5	2,5	2,5	2,5	30 m	
27 m	—	—	—	—	—	—	—	—	—	—	2,5	2,5	2,5	2,5	27 m	
25 m	—	—	—	—	—	—	—	—	—	—	—	2,5	2,5	2,5	25 m	
22 m	—	—	—	—	—	—	—	—	—	—	—	—	2,5	2,5	22 m	
20 m	—	—	—	—	—	—	—	—	—	—	—	—	—	2,5	20 m	

SR / DR (t)		Cargas máximas SR1 / DR — 2 t / 4 t Maximum loads SR2 / DR — 2,5 t / 5 t														2 t / 4 t / 5 t	
PLUMA JIB	Alcance del gancho (m) Hook reach (m)														a		
	52	50	47	45	42	40	37	35	32	30	27	25	22	20			15
52 m	0,95	1,01	1,09	1,16	1,27	1,35	1,49	1,6	1,78	1,93	2,19	2,39	2,5 / 2,77	2,5 / 3,09	2,5 / 4,25	29,1 / 15,9	24,1 / 12,9
50 m	—	1,15	1,25	1,32	1,44	1,53	1,69	1,81	2,01	2,17	2,46	2,5 / 2,69	2,5 / 3,11	2,5 / 3,46	2,5 / 4,74	32,2 / 17,5	26,6 / 14,3
47 m	—	—	1,35	1,42	1,55	1,65	1,82	1,94	2,16	2,33	2,5 / 2,64	2,5 / 2,88	2,5 / 3,32	2,5 / 3,7	2,5 / 5	34,2 / 18,6	28,3 / 15,2
45 m	—	—	—	1,55	1,69	1,79	1,97	2,1	2,34	2,5 / 2,52	2,5 / 2,84	2,5 / 3,1	2,5 / 3,58	2,5 / 3,97	2,5 / 5	36,5 / 19,9	30,2 / 16,2
42 m	—	—	—	—	1,75	1,85	2,04	2,18	2,42	2,5 / 2,6	2,5 / 2,94	2,5 / 3,2	2,5 / 3,69	2,5 / 4,1	2,5 / 5	37,6 / 20,5	31,1 / 16,7
40 m	—	—	—	—	—	1,95	2,14	2,28	2,5 / 2,53	2,5 / 2,73	2,5 / 3,07	2,5 / 3,35	2,5 / 3,86	2,5 / 4,29	2,5 / 5	39,2 / 21,3	32,4 / 17,4
37 m	—	—	—	—	—	—	2,15	2,29	2,5 / 2,54	2,5 / 2,74	2,5 / 3,09	2,5 / 3,37	2,5 / 3,88	2,5 / 4,31	2,5 / 5	37 / 21,4	32,5 / 17,4
35 m	—	—	—	—	—	—	—	2,35	2,5 / 2,6	2,5 / 2,8	2,5 / 3,16	2,5 / 3,44	2,5 / 3,97	2,5 / 4,40	2,5 / 5	35 / 21,8	33,1 / 17,8
32 m	—	—	—	—	—	—	—	—	2,35	2,5 / 2,53	2,5 / 2,85	2,5 / 3,11	2,5 / 3,59	2,5 / 3,99	2,5 / 5	32 / 20	30,3 / 16,3
30 m	—	—	—	—	—	—	—	—	—	2,5 / 2,9	2,5 / 3,26	2,5 / 3,56	2,5 / 4,09	2,5 / 4,54	2,5 / 5	30 / 22,5	30 / 18,3
27 m	—	—	—	—	—	—	—	—	—	—	2,5 / 3,3	2,5 / 3,59	2,5 / 4,14	2,5 / 4,59	2,5 / 5	27 / 22,7	27 / 18,5
25 m	—	—	—	—	—	—	—	—	—	—	—	2,5 / 3,7	2,5 / 4,25	2,5 / 4,72	2,5 / 5	25 / 23,3	25 / 19
22 m	—	—	—	—	—	—	—	—	—	—	—	—	2,5 / 4,2	2,5 / 4,67	2,5 / 5	22 / 22	22 / 18,7
20 m	—	—	—	—	—	—	—	—	—	—	—	—	—	2,5 / 4,7	2,5 / 5	20 / 20	20 / 18,9

CARACTERISTICAS DE MECANISMOS MECHANISMS FEATURES				Mecanismos sin VF: Para 480V Mechanisms without VF: For 60Hz				Potencias y velocidades: 20% más. Powers and speeds: 20% more								
*opcional *optional		EC2566 SR2	EC2580 SR1	* EC2566 VF SR2	* EC33100 VF SR2					3,8/4,5m TG825 VF	OG1108VF	TC 360 VF	TH 1010			
t m/min	1,3 64	2,5 32	2,5 8	1,1 82	2 41	2 10	1,3 0...64	2,5 0...32	1,1 0...102	2,5 0...51	0...25 m/min	0...0,2 0,2...0,4 0,4...0,8 r/min	0...15 15...30 30...60 m/min	1 m/min		
t m/min	2,6 32	5 16	5 4	2,2 41	4 20,5	4 5	2,6 0...32	5 0...16	2,2 0...51	5 0...25,5						
kW	18,4				24,2				2x3		2X4		1,8		9,2	
Maximo recorrido gancho Maximum hook course	SR 189 m en 4 capas máx./max. layers				DR 94,5 m en 4 capas máx./max. layers						400V 50Hz		Potencia necesaria Required power		34,2 kW *40 kW	
IMPORTANTE: A medida que la altura bajo gancho de la grúa aumenta, disminuirá la capacidad de carga. Consultar el capítulo de capacidad de carga (04.015.00) del apartado del mecanismo de elevación del manual del fabricante.				IMPORTANT: When the height under hook increases, the hoisting load will decrease. Consult the chapter of load capacity (04.015.00) of the hoisting mechanism of the manufacturer's handbook.												



DENOMINACION DENOMINATION		L (m)	A (m)	H (m)	Peso (kg) Weight (kg)		
Torre Tower section	{ TR 8R TN 12R-TR 12R TN 4R TN 2R		8,07	1,19	1,19	2575	
			12,01	1,19	1,19	2915-3715	
			4,15	1,19	1,19	1170	
			2,37	1,19	1,19	770	
Torre asiento de pista+Base punta torre+Orientación. Slewing table+Tower head base+Slewing mechanism			3,14	1,92	2,15	2540	
Estructura punta de torre+elevación Tower head structure+hoisting			6,48	1,20	2,41	2250	
Torre asiento pista+punta torre+orientación+elevación Slewing table+Tower head+slewing+hoisting			8,12	1,92	2,44	4790	
Tramo pluma Jib section	{ P09-1R(I) P09-2R(II) P09-3R(III) P09-3N(IV) P09-4N(V) P09-5N(VI) P09-6N(VII)		10,13	0,87	1,13	1032	
			10,16	0,87	1,14	940	
			5,27	0,87	1,14	425	
			10,15	0,87	1,12	880	
			10,15	0,87	1,03	575	
			5,26	0,87	1,02	295	
			2,13	0,86	1,02	110	
Polipasto Hook assembly	{ SR DR		0,76	0,16	0,96	135	
			0,76	0,20	1,40	170	
Carro Crab	{ SR DR		1,00	1,33	0,73	110	
			1,04	1,37	0,88	175	
Contrapluma con plataformas Counterjib with platforms			10,70	1,41	0,43	1575	
Plataforma y cabina Platform and cabin			3,69	1,63	2,25	820	
Base grúa Crane base	{ Estacionaria III/Stationary III Traslación/Travelling	{ BEX 38R BEX 45 BTX 38R BTX 45		6,38	0,84	1,47	3800
				7,37	0,84	1,47	4380
				6,02	1,73	1,73	5230
				7,01	1,62	1,73	5995
Contrapeso Counterweight	{ Grande / Big Pequeño / Small		1,08	0,50	2,02	2360	
			1,08	0,50	1,30	1500	
Lastre Ballast	{ Est. III-Stationary III / Trasl.-Travelling Est. IV / Stationary IV		4,00	0,34	1,30	4100	
			2,09	0,34	2,10	3450	
Torre de montaje Jacking cage			7,14	1,76	1,71	3105	

LASTRES INFERIORES / LOWER BALLASTS				Para alturas intermedias tomar el lastre correspondiente a la altura superior For intermediate heights take the ballast corresponding to the higher height						
Viento fuera de servicio / Out of service wind: FEM 1001										
Altura bajo gancho (m) / Height under hook (m)				16	22	30	36	40	44	47
Número de piedras de lastre Number of ballast blocks	Est. III Stationary III Trasl. Travelling	Piedras:4100kg Blocks:4100kg	BEX 45 / BTX 45	6		8	10		12	14
			BEX 45L	8		10		12	14	
			BEX 38R / BTX 38R	6	8	10	12	14		—
			BEX 38RL	8		10	12	14		—
	Est. IV Stationary IV	Piedras:3450kg Blocks:3450kg	BE 442A	hasta 31,9 m 16 piedras until 31,9 m 16 blocks				hasta 40,1 m 20 piedras until 40,1 m 20 blocks		



TORRE / TOWERS	ALTURA / HEIGHT	Diagrama de la torre						ALTURA / HEIGHT	TORRE / TOWERS
1	4,5	TN 4R	137.32.000	TN 4R	TN 4R	TN 4R	TN 4R	4,5	1
2	8,5	TN 4R		TN 4R	TN 4R	TN 4R	3,93	8,5	2
3	20,3	TN 12R	137.31.000	TN 12R	TN 12R	TN 12R	11,79	20,3	3
4	32,1	TN 12R		TN 12R	TN 12R	TN 12R		32,1	4
5	39,9	TR 8R	137.30.000	TR 8R	TR 8R	TR 8R	7,86	39,9	5
6	43,8	TX-90/TXXR	202.36.500	TX-90/TXXR	TX-90/TXXR	TX-90/TXXR			
7	46,7	T 3-90	133.32.000	T 3-90	T 3-90	T 3-90	0,83	43,8	6
8	49,7	TD 3-90	133.32.500	TD 3-90	TD 3-90	TD 3-90	2,95	46,7	7
		AN 90		AN 90	AN 90	AN 90			
		T6-150A	161.31.300	T6-150A	T6-150A	T6-150A	5,82	52,5	8
		T6-150	161.31.000	T6-150	T6-150	T6-150		58,4	9
		TL20 / Tx 150	161.36.000	TL20 / Tx 150	TL20 / Tx 150	TL20 / Tx 150	3,93	62,2	10
		TL20	153.31.000	TL20	TL20	TL20	3,89	66,1	11
		TS20A	200.31.500	TS20A	TS20A	TS20A		70	12
		TS20		TS20	TS20	TS20	3,87	73,9	13
		TSR 20A	200.31.700	TSR 20A	TSR 20A	TSR 20A	3,87	81,7	15
		TSR 20	153.31.800	TSR 20	TSR 20	TSR 20	3,87	85,6	16
		AS 20		AS 20	AS 20	AS 20			
		AL20		AL20	AL20	AL20			
		AN 150		AN 150	AN 150	AN 150			

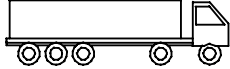
AR 12	137.21.000
ARD 12	137.21.800
AN 90	133.21.000
AND 90	133.21.800
AN 150	161.21.000
AND 150	161.21.050
AL 20	153.21.800
ALD 20	160.21.250
AS 20	160.21.010
ASD 20/24	160.21.080
ASR 20	160.21.200
ASRD 20/24	156.21.000

Viento fuera de servicio / Out of service wind: FEM 1001

Para otras configuraciones de torre, consultar
For other tower configurations, consult .

Transporte grúa de 46 m bajo gancho con estacionaria I
46 m under hook crane transport with stationary I

En camiones / In trucks

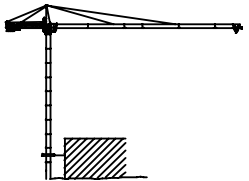


3 unidades / 3 units

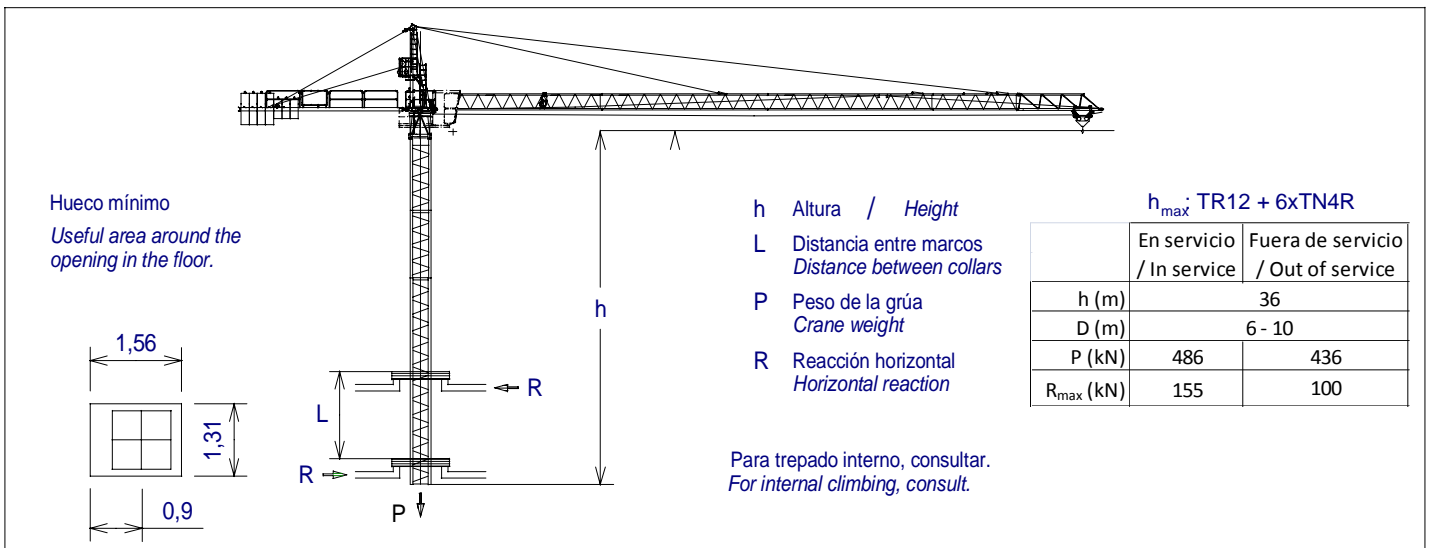
En contenedores / In containers

HIGH CUBE 40'

3 unidades / 3 units



Máximo número de torres TN 4R a colocar por encima del último arriostamiento: 8
Maximum TN 4R mast sections above the last tie-back: 8



JASO EQUIPOS DE OBRAS Y CONSTRUCCIONES, S.L.

Ctra./Rd. Madrid - Irún Km. 415
20.213 IDIAZABAL (Gipuzkoa)
ESPAÑA / SPAIN
P.O. Box, 23 - 20.200 BEASAIN

Tel. +34 943 - 18 70 00
Fax. +34 943 - 18 70 20
E-mail: jaso@jaso.com
http://www.jaso.com

Fecha / Date: 11-03-2011

DELEGACION / DELEGATION