

GRUA TORRE TOWER CRANE

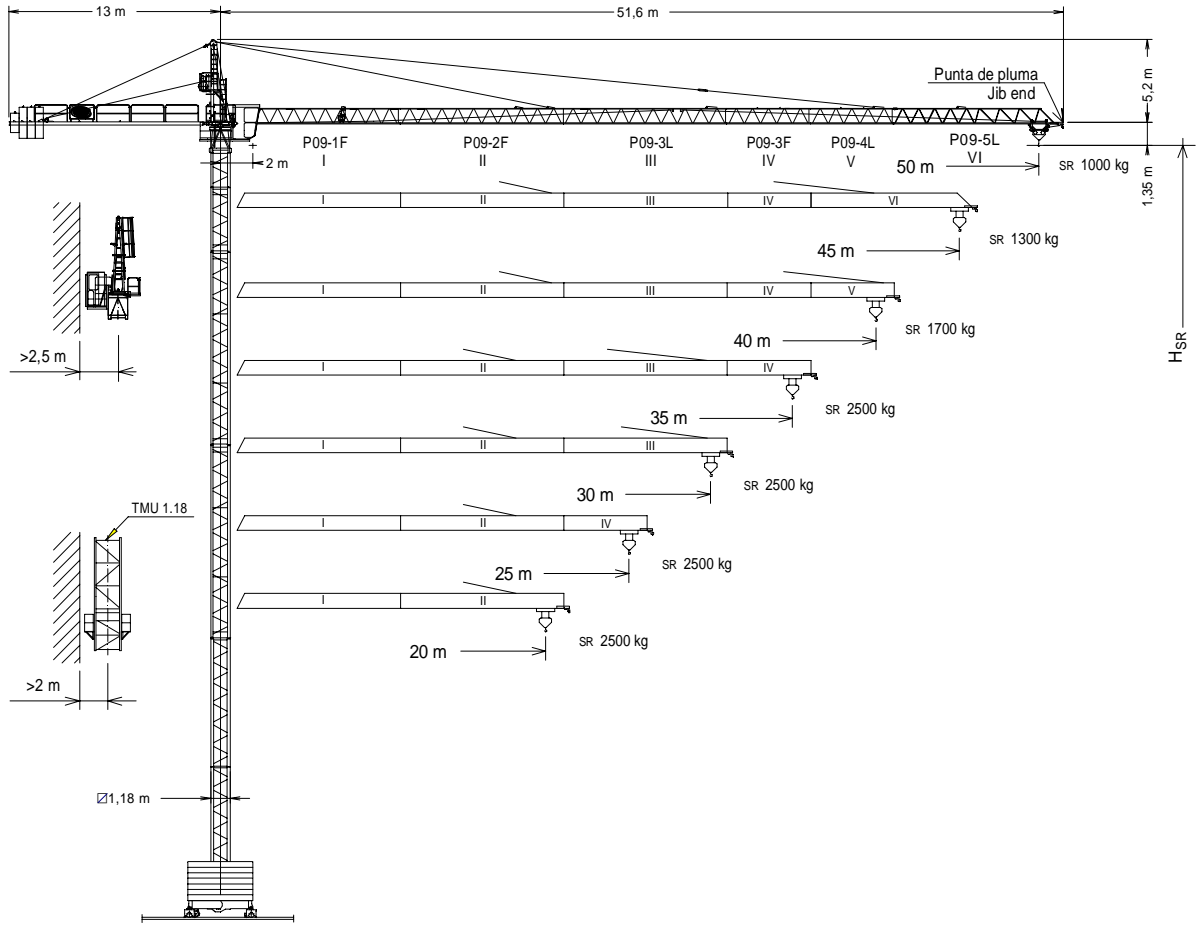
J5010



UNE 58-101
FEM 1001

SISTEMA DE CALIDAD CERTIFICADO SEGUN
QUALITY ASSURANCE SYSTEM CERTIFIED ACCORDING TO

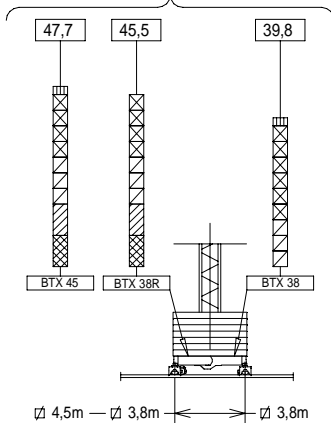
UNE-EN-ISO 9001



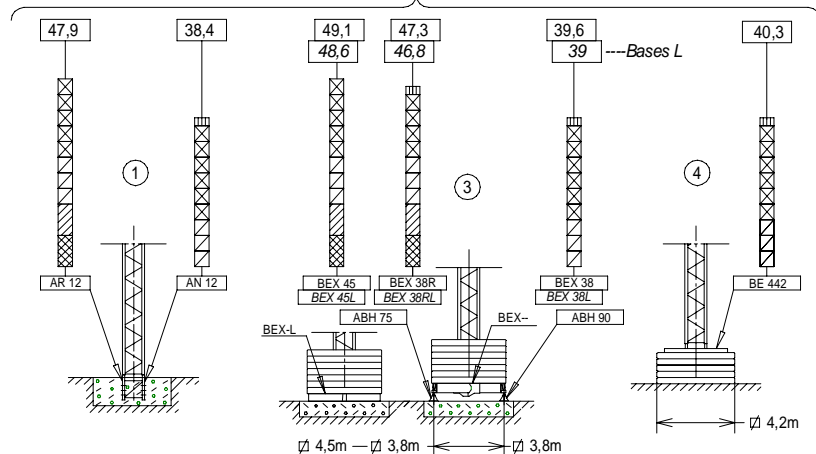
H_{SR} = Altura máxima bajo gancho sin arriostrar (m).
Maximum height under hook without fastening (m).
Con cabina bajar H_{SR} 2m.
Lower H_{SR} 2m with cabin.

TMU 1.18	202.35.500	TN 4	146.32.000
P09-1F	157.40.000	TN2	146.32.500
P09-2F	157.41.000	BTX 45/BEX 45	137.20.500
P09-3L	155.42.000	BTX 38R/BEX 38R	137.20.000
P09-3F	157.43.000	BTX 38/BEX 38	149.20.000
P09-4L	155.43.000	BEX 45L	155.23.500
P09-5L	155.44.500	BEX 38RL	155.23.800
Punta de pluma / Jib end	155.45.000	BEX 38L	155.23.000
TR 12	146.30.000	ABH 75	152.23.000
TN 12	146.31.000	ABH 90	146.23.000
TR 8RM	202.30.000	AR 12	137.21.000
TR 8M	146.30.800	AN 12	146.21.000
TR 4	800.32.300	BE 442	146.24.850

(H_{SR}) TRASLACION / TRAVELLING



(H_{SR}) ESTACIONARIA / STATIONARY



- TN 2
- ▤ TR 8RM
- ▨ TR 8M
- ⊠ TN 4
- ⊠ TN 12
- ⊠ TR 4
- ⊠ TR 12

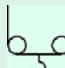
Viento fuera de servicio / Out of service wind: FEM 1001

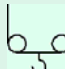










JASO EQUIPOS DE OBRAS Y CONSTRUCCIONES, S.L.

Fecha / Date: 15-03-2012 - Reservado el derecho a modificaciones sin previo aviso / Subject to modification, without previous warning

Declinamos toda responsabilidad derivada de la información proporcionada / This information is supplied without liability

		SR1 (kg)						Cargas máximas / Maximum loads SR1 - 2000	
PLUMA JIB	Alcance del gancho (m) / Hook reach (m)							2000 kg a ... (m)	
	50	45	40	35	30	25	20		
50 m	1000	1135	1300	1515	1800	2000	2000	27,27	
45 m	—	1300	1490	1730	2000	2000	2000	30,68	
40 m	—	—	1700	1970	2000	2000	2000	34,54	
35 m	—	—	—	2000	2000	2000	2000	35	
30 m	—	—	—	—	2000	2000	2000	30	
25 m	—	—	—	—	—	2000	2000	25	
20 m	—	—	—	—	—	—	2000	20	

		SR2 (kg)						Cargas máximas / Maximum loads SR2 - 2500	
PLUMA JIB	Alcance del gancho (m) / Hook reach (m)							2500 kg a ... (m)	
	50	45	40	35	30	25	20		
50 m	1000	1135	1300	1515	1800	2200	2500	22,22	
45 m	—	1300	1490	1730	2050	2500	2500	25	
40 m	—	—	1700	1970	2335	2500	2500	28,14	
35 m	—	—	—	2500	2500	2500	2500	35	
30 m	—	—	—	—	2500	2500	2500	30	
25 m	—	—	—	—	—	2500	2500	25	
20 m	—	—	—	—	—	—	2500	20	

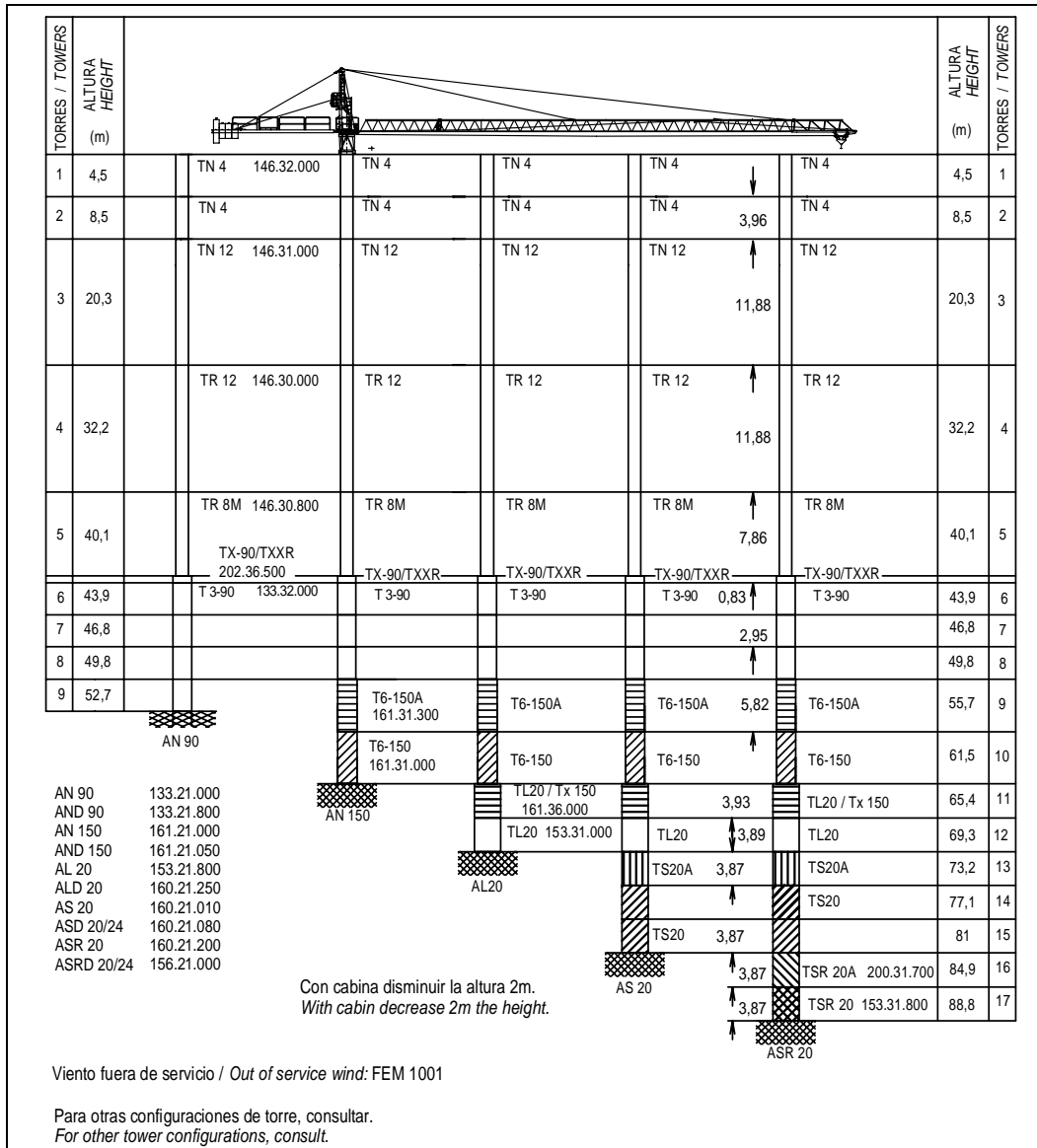
*opcional *optional		Mecanismos sin VF: Mechanisms without VF:				Para For		480V 60Hz		Potencias y velocidades: 20% más Powers and speeds: 20% more	
											
		EC1846 SR2	EC1856 SR1	*EC2566VF SR2	*EC2580VF SR1	∅3,8 / 4,5 m TG825VF	OG708VF	TC360 *TC360VF	TH1010		
	t m/min	1,3 2,5 2,5 46 23 5	1,1 2 2 56 28 6	1,3 2,5 0.64 0.32	1,1 2 0.82 0.41	0...25 m/min	0...0,4 0,4...0,8 r/min sl/min	30/60 m/min *0...30 *30...60 m/min	1 m/min		
kW		13,2		18,4		2 x 3	5,5	1,9 *1,8	9,2		
Máx. recorrido gancho Maximum hook course		SR	193 m	SR	189 m			400V 50Hz	Potencia necesaria con (estacionaria): Power required with (stationary): 20,6kW *25,7kW		
IMPORTANTE:		A medida que la altura bajo gancho aumenta, disminuirá la capacidad de carga. Consultar el capítulo de capacidad de carga (04.015.00) del apartado del mecanismo de elevación del Manual del Fabricante.				IMPORTANT:		When the height under hook increases, the hoisting load will decrease. Consult the chapter of load capacity (04.015.00) of the hoisting mechanism of the Manufacturer's Handbook.			



DENOMINACION / DENOMINATION			L (m)	A (m)	H (m)	P / W (kg)	
Torre Tower	TR 8RM – TR 8M		8,07	1,19	1,19	2575-2515	
	TR 12 – TN 12		12,01	1,19	1,19	2840-2780	
	TR 4		3,96	1,18	1,18	1070	
	TN 4		4,09	1,19	1,19	1055	
	TN 2		2,29	1,19	1,19	785	
Conjunto asiento pista, punta de torre, orientación y elevación <i>Slewing table assembly, tower head, slewing and hoisting mechanism</i>				6,97	1,65	2,42	4090
Tramo pluma Jib section	P09 1F (I)		10,15	1	1,16	705	
	P09 2F (II)		10,15	0,86	1,09	560	
	P09 3L (III)		10,15	0,86	1,09	565	
	P09 3F (IV)		5,26	0,86	1,03	235	
	P09 4L (V)		5,26	0,86	1,09	250	
	P09 5L (VI)		10,12	0,86	1,09	407	
Polipasto Hook assembly	SR			0,76	0,16	0,96	135
Carro Crab	SR			0,10	1,33	0,73	110
Contrapluma con plataformas <i>Counterjib with platforms</i>				11,95	1,35	0,4	942
Plataforma y cabina <i>Platform and cabin</i>				3,69	1,63	2,25	820
Contrapeso Counterweight	Grande / Big			1,08	0,50	2,02	2360
	Pequeño / Small			1,08	0,50	1,30	1500
Base grúa Testero largo Crane base Long carriage	Con apoyos Estacionaria III <i>With supports Stationary III</i>	BTX 38 BTX 38R BTX 45		6,11 6,11 7,01	0,64 0,64 0,64	1,53 1,57 1,57	1576 1792 2065
	Sin apoyos Estacionaria III <i>Without supports Stationary III</i>	BTX 38L BTX 38RL BTX 45L		5,46 5,46 4,01	0,55 0,55 0,55	0,97 0,88 0,88	1160 850 660
	Sin mecanismo trasl <i>Without travelling mechanism</i>	BEX 38 BEX 38R BEX 45		5,56 5,56 6,55	0,3 0,3 0,3	1,27 1,40 1,41	1390 1590 1863
Mecanismo traslación grúa <i>Crane travelling mechanism</i>				0,96	0,56	0,66	293
Torre de montaje <i>Jacking cage</i>				7,14	1,76	1,71	3200
Torre de montaje sin puerta, carro, plataforma carro y viga de apoyo <i>Jacking cage without door, trolley, trolley platform and beam assembly</i>			TMU 1.18 	7,14	1,76	1,71	2450
Lastre Ballast	Est. III-Trasl. <i>Stationary III-Travelling</i>	∅ 3,8m - ∅4,5m		4,00	0,34	1,30	4100
	Est. IV/Stationary IV	BE 442		2,09	0,34	2,10	3450

LASTRES INFERIORES / LOWER BALLASTS			Para alturas intermedias tomar el lastre correspondiente a la altura superior <i>For intermediate heights take the ballast corresponding to the higher height</i>						
Viento fuera de servicio / Out of service wind: FEM 1001			Altura bajo gancho (m)/Height under hook (m)						
			18	22	30	40	46	49,1	
Número de piedras de lastre Grúa sin cabina <i>Number of ballast blocks Crane without cabin</i>	Est. III <i>Stationary III</i> Trasl. <i>Travelling</i>	Piedras: 4100 kg <i>Blocks: 4100 kg</i>	BEX 45 / BTX 45	6	8	10	12	14	
			BEX 45L	6	8	10	12	14	
			BEX 38R / BTX 38R	6	8	10	12	16	----
			BEX 38 / BTX 38	6	8	10	12	----	----
			BEX 38RL	8	10	12	16	----	----
	BEX 38L	8	10	12	----	----	----		
Est. IV <i>Stationary IV</i>	Piedras: 3450 kg <i>Blocks: 3450 kg</i>	BE 442	hasta 31,9 m 16 piedras <i>until 31,9 m 16 blocks</i>			hasta 40,3 m 20 piedras <i>until 40,3 m 20 blocks</i>			

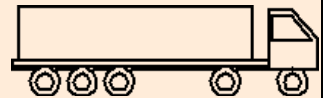




Transporte grúa de 38,4 m bajo gancho con estacionaria I

38.4 under hook crane transport with stationary I

En camiones / In trucks

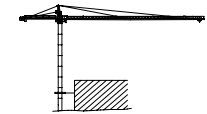


2 unidades / 2 units

En contenedores / In containers

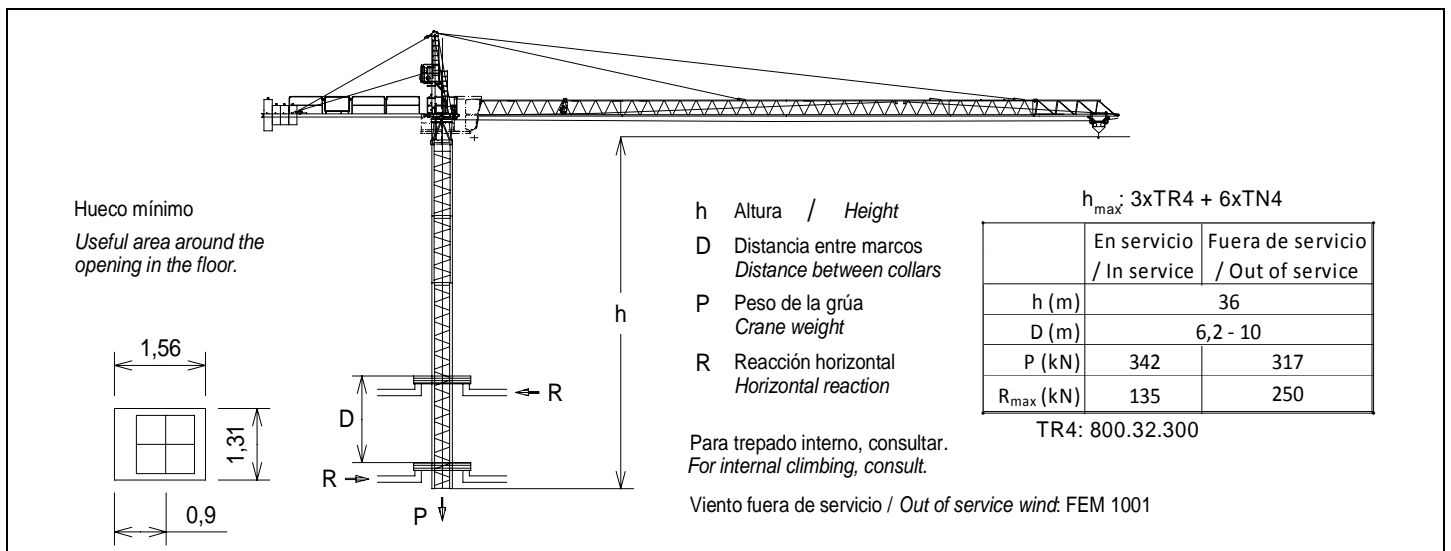
HIGH CUBE 40'

3 unidades / 3 units



Máximo número de torres TN 4 a colocar por encima del último arriostramiento: 6

Maximum TN 4 mast sections above the last tie-back: 6



JASO EQUIPOS DE OBRAS Y CONSTRUCCIONES, S.L.

Ctra./Rd. Madrid - Irún Km. 415
 20.213 IDIAZABAL [Gipuzkoa]
 ESPAÑA / SPAIN
 P.O. Box, 23 - 20.200 BEASAIN

Tel. +34 943 - 18 70 00
 Fax. +34 943 - 18 70 20
 E-mail: jaso@jaso.com
 http://www.jaso.com

Fecha / Date: 15-03-2012

Reservado el derecho a modificaciones sin previo aviso / Subject to modification, without previous warning
 Declinamos toda responsabilidad derivada de la información proporcionada / This information is supplied without liability

DELEGACION / DELEGATION